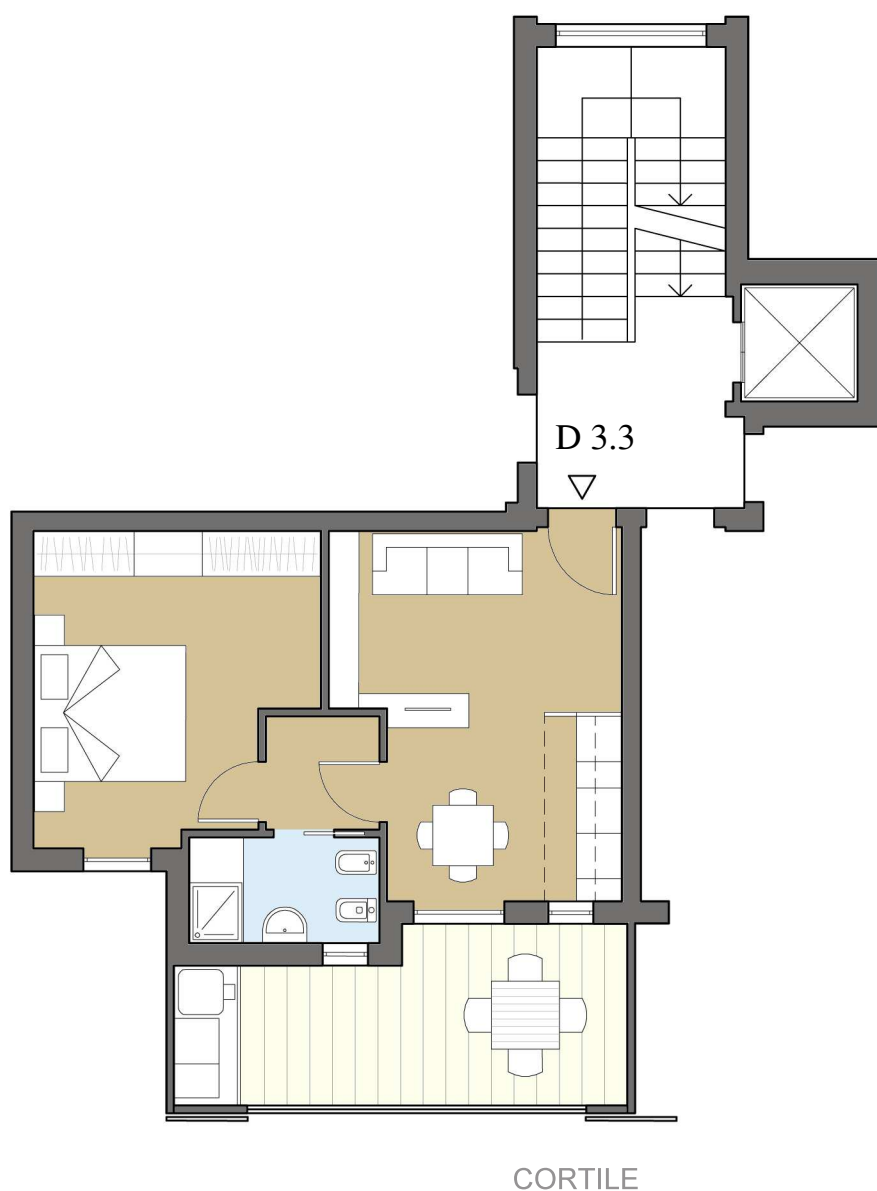


## BIVANO D 3.3

**Bivano** con terrazza che affaccia sul cortile. Zona giorno con un pranzo-soggiorno e un angolo cottura. Zona notte con una camera da letto e un bagno. Di pertinenza dell'appartamento sono una cantina e un posto auto coperto.



La descrizione è indicativa e non costituisce elemento di misura e di contratto.  
La planimetria è a scopo illustrativo.