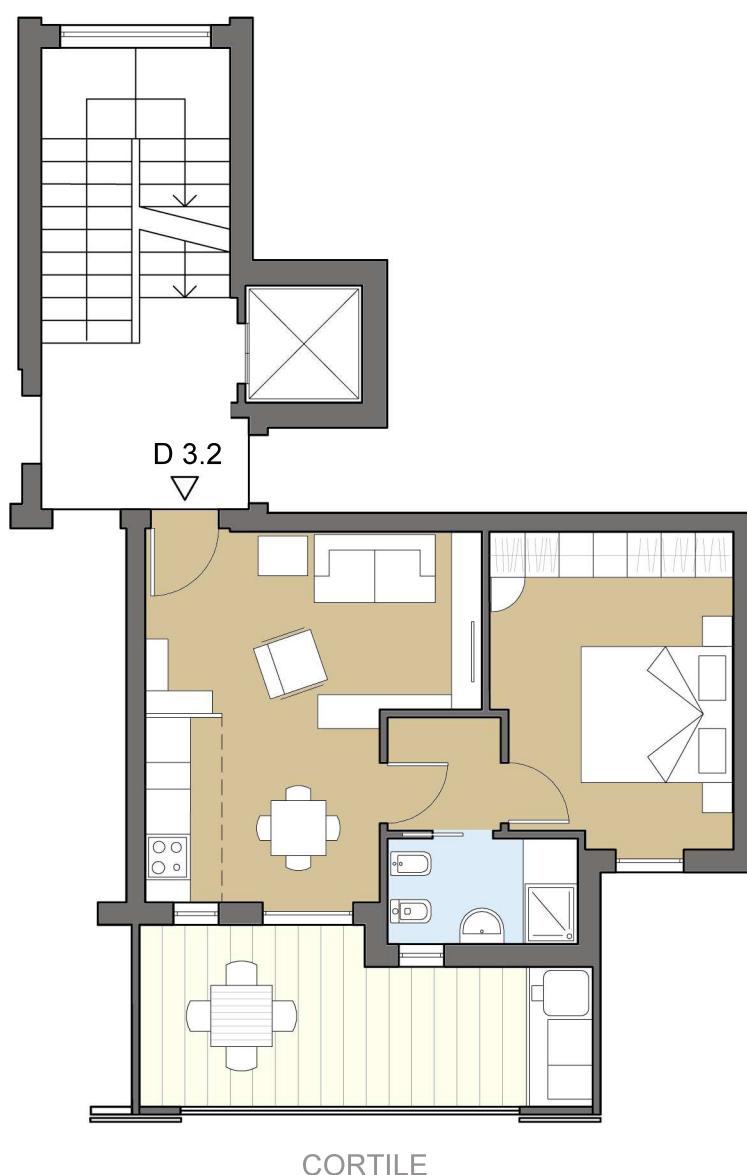


BIVANO

D 3.2

**Bivano** con terrazza che si affaccia sul cortile. Zona giorno con pranzo-soggiorno e angolo cottura. Zona notte con una camera da letto e un bagno.

Di pertinenza dell'appartamento sono una cantina e un posto auto coperto.



La descrizione è indicativa e non costituisce elemento di misura e di contratto.  
La planimetria è a scopo illustrativo.